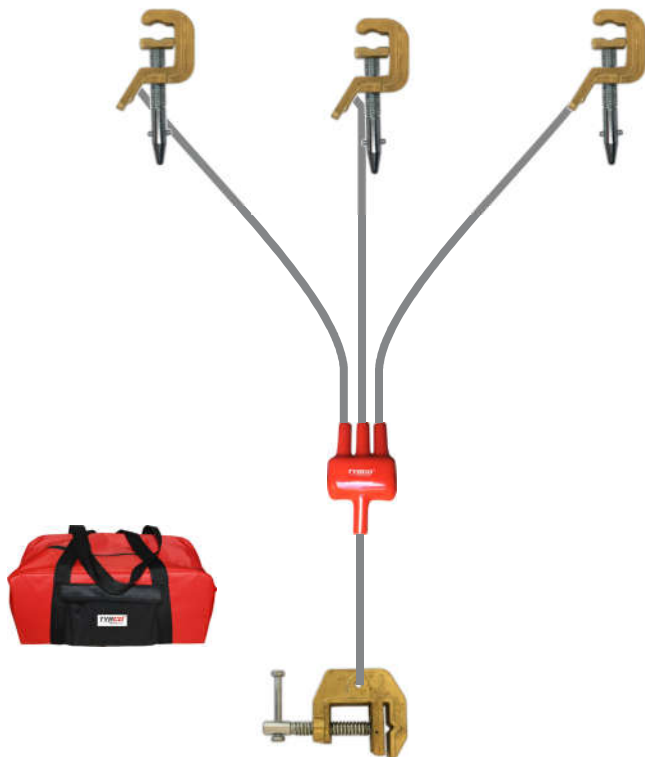




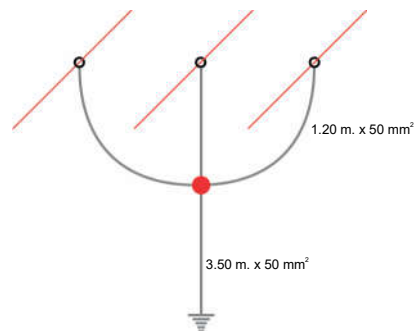
TMT700

Equipo PT para puntos fijos en subestaciones de MT, 12 kA/seg

Equipos de PT y CC para cámaras y subestaciones de media tensión, con puntos fijos y configuración tipo "Y". La utilización de puntos fijos es ideal cuando el acceso a las barras se dificulta. Se reemplaza un bulón de la instalación por un punto fijo esférico en donde se colocará el morseto de tierra. Estos puntos fijos se proveen por separado y pueden ser rectos (MTM-PF0) o acodados a 45° (MTM-PF45). Son equipos robustos y de gran capacidad de corriente de CC. Especialmente diseñados para instalaciones de media tensión de hasta 12 kA/1 seg. Fabricados de acuerdo a la Norma IEC 61230.



Configuración

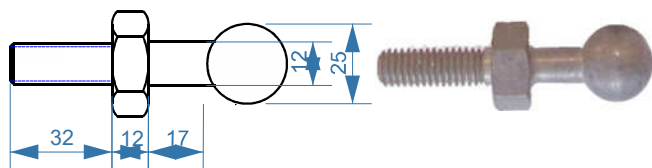


Morseto de Fase



	MTM-MPF.M
Icc (kA/seg)	22
Peso (kg.)	0,80
Conductores (∅ mm.)	0-28
Barras (mm.)	28

MTM-PF0, punto fijo recto



Morseto de Tierra



	MTM-43.M
Icc (kA/seg)	41
Peso (kg.)	1,00
Conductores (∅ mm.)	0-54
Barras (mm.)	54x54

Cant.	Código	Descripción
3	MTM-PF.*	Morseto para punto fijo, para subestaciones de media tensión, 22 kA/seg., peso 0,60 kg.
1	MTM-43-M	Morseto para líneas aéreas y subestaciones de alta tensión, 41 kA/seg., conductores de 0 a 54 mm. y barras de 54 x 54 mm., peso 1,00 kg., acople manual.
3 x 1,2 m.	CTC-50P	Cable de Cu extraflexible de 50 mm², con aislación de PVC.
1 x 3,5 m.	CTC-50P	Cable de Cu extraflexible de 50 mm², con aislación de PVC.
1	ATM-BPT	Bolso para equipo de PT, de lona vinílica reforzada y recubrimiento interior de PVC, de 500x230x200 mm.

MODELO	DESCRIPCION
TMT700.B	Equipo PT para puntos fijos en subestaciones de MT, 12 kA/seg., cable con aislación de PVC, acople bayoneta.
TMT700.R	Equipo PT para puntos fijos en subestaciones de MT, 12 kA/seg., cable con aislación de PVC, acople gancho retráctil.