



POSITRON

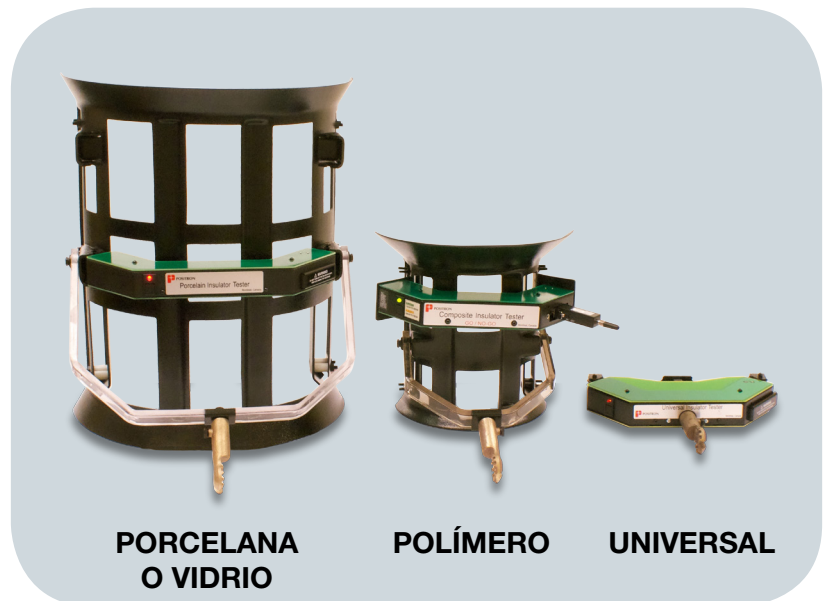
Equipo de prueba en caliente para aisladores de alta tensión

Seguridad personal

Equipo de prueba de mantenimiento

Verificación del campo eléctrico a lo largo de la cadena de aisladores energizados

- Alarma de peligro instantánea, sonora y visual.
- Seguro, fácil de usar y liviano (1.6 Kg).
- Sin contacto eléctrico con los aisladores.
- Detección precoz y almacenamiento de las lecturas de defectos (almacena hasta 15,000 lecturas).
- Funciona en aisladores energizados hasta 1,000,000 Volts.
- Herramienta de seguridad y mantenimiento.
- Utilizado para todos los aisladores de porcelana, poliméricos y vidrio.
- Proporciona la evaluación de áreas contaminadas.
- Confiable, probado y utilizado mundialmente.



**Aumente la seguridad del personal
que trabaja próximo a líneas energizadas de alta tensión**

Rápido y fácil de usar

Sólo tiene que deslizar el equipo a lo largo de la cadena de aisladores y éste emitirá instantáneamente una alarma sonora y visual en caso de que existan condiciones de riesgo y automáticamente registrará todos los defectos del aislador.



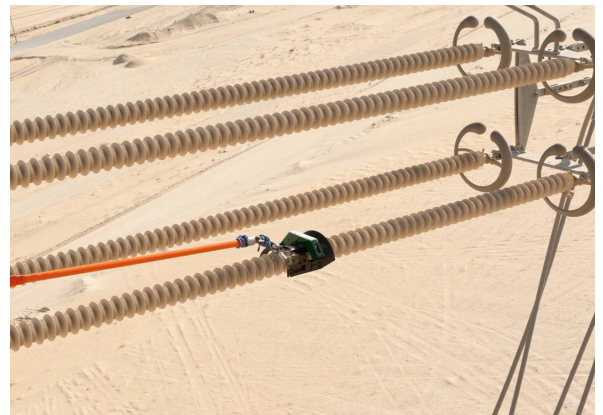
Equipo de pruebas para porcelana

El equipo de pruebas para aisladores de porcelana puede también utilizarse para aisladores de vidrio. Este equipo posee una propiedad de reporte instantáneo de estado para condiciones de peligro.



Equipo de pruebas para polímero

Utilizado para aisladores poliméricos, posee una función "GO/NO-GO" que instantáneamente reporta una condición de peligro.



Equipo de pruebas universal

El equipo universal funciona en todos los niveles de tensión y en todos los tipos de aisladores. Es útil para tensiones inferiores a 115 kV y es ideal para elementos de subestaciones como aisladores cónicos, "bushing", aisladores tipo pedestal, pararrayos, etc.



Doc#: PIDSES-112515