

## MANGAS PARA LINIEROS

### Fabricadas por Inmersión

**Mangas Aislantes de Caucho:** prolongan la cobertura del brazo desde el puño de los guantes aislantes hasta el hombro, protegiendo esta zona contra contactos accidentales con conductores o equipos energizados. Las mangas Salisbury, cuentan con una pestaña reforzada en el puño mucho más práctica que la que se construye arrollando el caucho, pues abulta menos y encaja más fácilmente en el puño del guante. Las mangas aislantes pueden construirse por inmersión o por moldeo. Ambos sistemas cumplen con los requisitos de la norma ASTM D1051 ofreciendo el mismo nivel de alta calidad y adecuada protección.

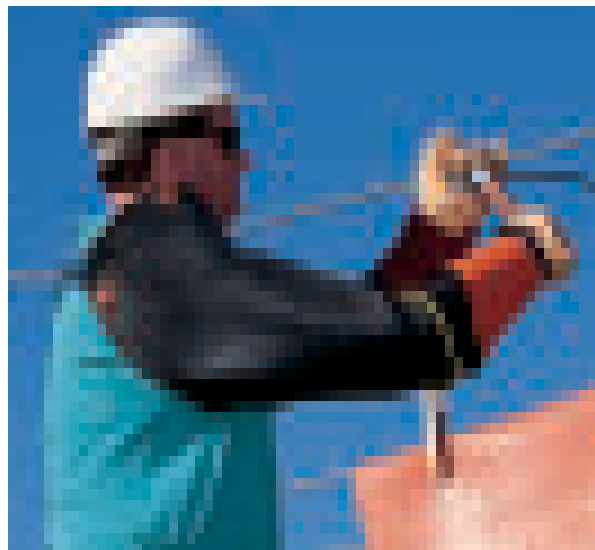
**El proceso por inmersión** es el mismo que se aplica en la elaboración de los guantes aislantes de caucho Salisbury. Se sumerge un molde de porcelana en caucho líquido, se deja secar, se corta, se marca y luego se somete al curado. Antes de su envío se le practican los mismos controles de calidad y ensayos. Las mangas obtenidas por este proceso se fabrican en los mismos colores que los guantes, incluso en las combinaciones bicolor.

Salisbury es el único fabricante que ofrece tres estilos muy populares de mangas para linieros construidas por inmersión: rectas, curvas y extra curvas. Todas estas variedades están disponibles en todos los colores normales y sus combinaciones, así como también en sus diferentes medidas y clases aislantes. Y lo más importante, todas se fabrican bajo los estrictos estándares de calidad Salisbury.

#### Obtención del Nro. de Cat. de Mangas por Inmersión Tipo I

Clase Tensión	Tamaño	Color
D0	R, L o XL	Y = amarillo
D1	R, L o XL	R = rojo
D2	R, L o XL	B = negro
D3	R, L o XL	YB = Y Int., B Ext.
D4	R, L o XL	RB = R Int., B Ext.
R: regular; L: grande; XL: extra grande		YR = Y Int., R Ext.
<b>Ejemplo: D2LYB</b>		

Agregue el sufijo "-ST" para pedir puño recto o "-EC" para puño extra curvo.



Brazo Extra Curvo  
D2LYR-EC



Brazo Curvo  
D2LY



Brazo Recto  
D2RYB-ST

## MANGAS PARA LINIEROS

### Fabricadas por Moldeo

**El proceso por moldeo** consiste en la fabricación de las mangas por inyección o por compresión en moldes adecuados. Ambos métodos permiten la fabricación de mangas de caucho sintético SALCOR®, Tipo I o Tipo II, con la misma alta calidad y nivel de protección que las de caucho natural, pero con una mayor resistencia a los efectos del ozono y a la radiación ultravioleta. Las mangas hechas de caucho SALCOR, Tipo I, se fabrican de color negro, amarillo o castaño, mientras que las de Tipo II vienen de color negro o naranja. Las mangas moldeadas sólo se fabrican con brazo de estilo curvo.

Obtención del Nro. de Cat. de Mangas Moldeadas Tipo I		
Clase Tensión	Tamaño	Color
1	R o L	B
2	R, L o XL	B, Y
3	R o L	Y
4	R o L	M
R: Regular; L: Grande; XL: Extra Grande; B: Negro Ejemplo: 2LB Y: Amarillo; M: Castaño		
Obtención del Nro. de Cat. de Mangas Moldeadas Tipo II		
Clase Tensión	Tamaño	Color
1	R o L	BS o OS
2	R, L o XL	BS o OS
R: Regular; L: Grande; XL: Extra Grande; BS: SALCOR negro Ejemplo: 2LOS OS: SALCOR naranja		



Negro  
Tipo I  
2RB



Amarillo  
Tipo I  
3LY

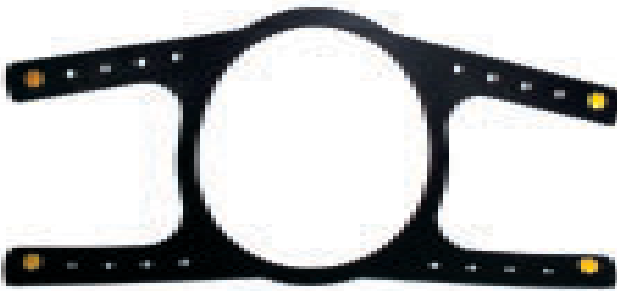


Naranja  
Tipo II  
2ROS

# MANGAS PARA LINIEROS

## Accesorios

Las mangas deben elegirse de manera tal que calcen en el brazo con comodidad, cubriendo desde la parte superior del hombro hasta la parte superior interna del guante. Las más cortas son las de tamaño regular, que tienen el puño y el brazo de menor abertura. Para evitar que la manga empuje y saque al guante de la mano, elija la manga lo más corta posible pero siempre cubriendo totalmente el brazo hasta el hombro.



**H1** Arnés para mangas con botones  
Se necesita 1 arnés por cada par de mangas



**B22** Botón para manga de dos piezas  
**B2** Botón para manga de una pieza  
Se necesitan 4 botones por cada par de mangas



**S1** Tiras de 13,5" (343 mm) con botones  
**S15** Tiras de 15" (381 mm) con botones  
Se necesitan 2 tiras por cada par de mangas

Dimensiones de las Mangas para Linieros				
MANGA RECTA- Figura 1				
A	B	C	D	
pulg. (mm)	pulg. (mm)	pulg. (mm)	pulg. (mm)	pulg. (mm)
<b>Regular</b>				
26,25 (667)	15,5 (394)	11,25 (286)	5,5 (140)	
<b>Grande</b>				
28,5 (724)	17 (432)	12,87 (327)	6,87 (175)	
<b>Extra Grande</b>				
30 (762)	19 (483)	13,25 (337)	6,87 (175)	
MANGA CURVA- Figura 2				
A	B	C	D	
pulg. (mm)	pulg. (mm)	pulg. (mm)	pulg. (mm)	pulg. (mm)
<b>Regular</b>				
26,5 (673)	15,5 (394)	12,25 (311)	5,25 (146)	
<b>Grande</b>				
27,75 (705)	16 (406)	12,87 (327)	6,87 (175)	
<b>Extra Grande</b>				
29,5 (749)	17,5 (445)	12,87 (327)	7 (178)	

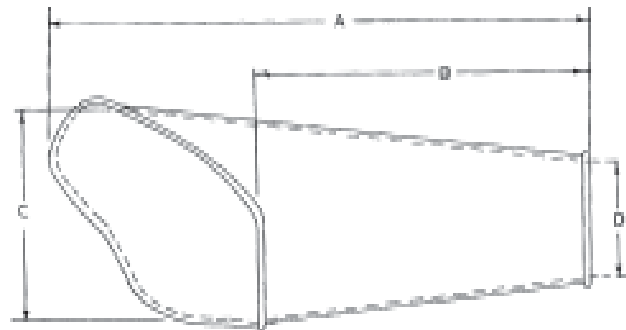


Figura 1

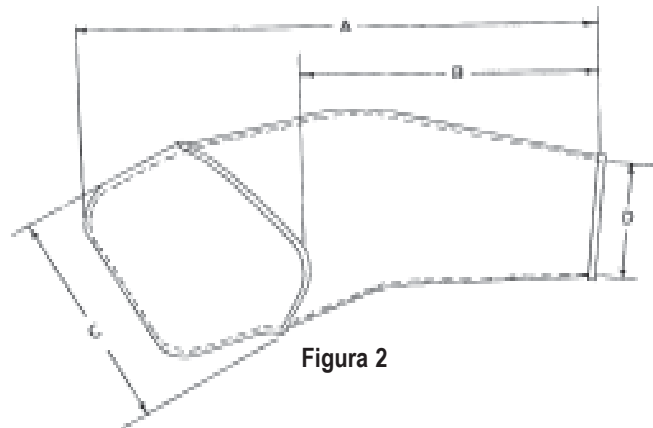


Figura 2