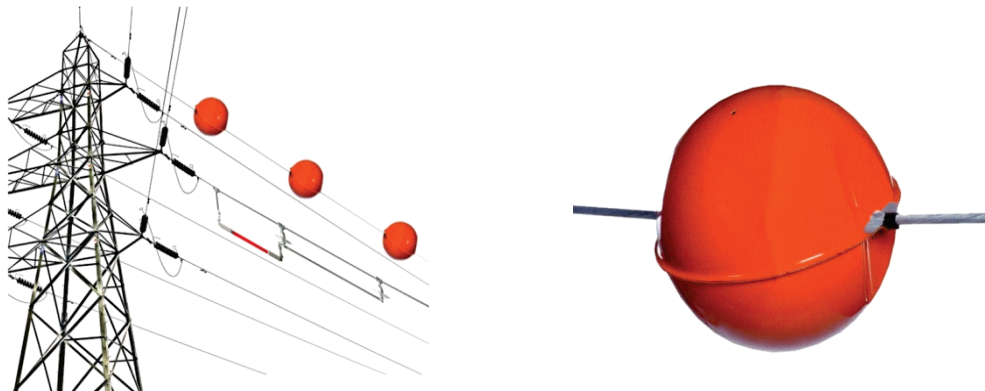


TYRCO[®] BSD400, BSD600, BSD800
Esferas de señalización diurna para líneas aéreas.
seguridad eléctrica

Esfera de señalización diurna para redes de media y alta tensión. Utilizada para marcar los cables en las proximidades de aeropuertos, cruces de rutas, cruces de río, etc. Su color naranja las hace altamente visibles a gran distancia. Disponibles en diámetro de 400, 600 u 800 mm. Se proveen con todo lo necesario para su instalación. Cumplen con la especificación de las FF.AA.

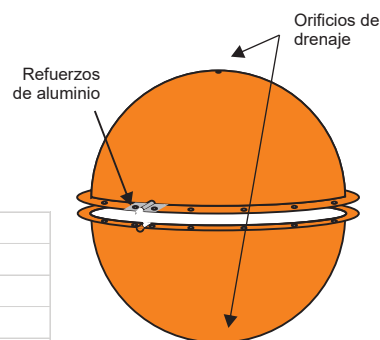


Características

Material:	Fabricadas en PRFV (poliéster reforzado con fibra de vidrio), laminado 70/30 (70% resina poliéster, 30% fibra de vidrio).
	Gel Coat isoftalico de alta estabilidad y resistencia a la intemperie. Posee índice de estabilidad a la luz ultravioleta de 7.
Color:	Naranja internacional 12197
Características del laminado	
Resistencia a la tracción:	ASTM-D 683 MPa 107
Modulo de tracción:	ASTM-D 638 GPa 7,1
Resistencia a la flexión:	ASTM-D 570 MPa 159
Modulo flexión:	ASTM-D 570 GPa 6,3
Elongación %:	ASTM-D 638 2
Norma	Cumple con la especificación del boletín AC70/7460-1D de las FF.AA.

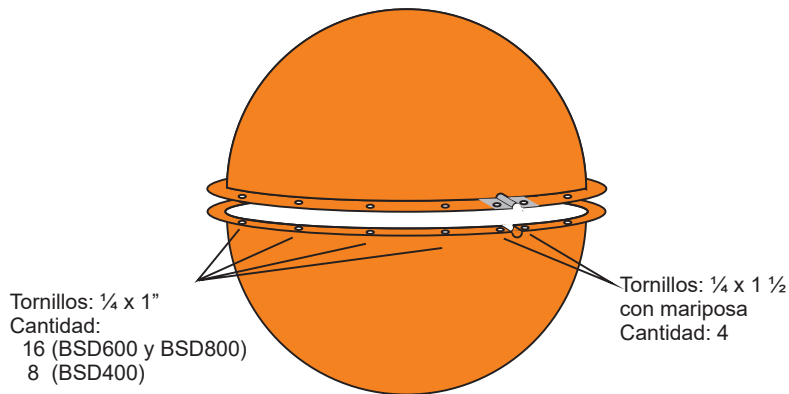
Accesorios (Incluidos)

Cant.	Descripción
16	Tornillos ¼ x1" con arandela y tuerca autoblocante. (BSD600 o BSD800)
8	Tornillos ¼ x1" con arandela y tuerca autoblocante. (BSD400)
4	Tornillos ¼ x 1 ½" con arandela y mariposa.
1	Rollo cinta autosoldante.
2	Abrazaderas, de acero cincado electrolítico, para diámetros de 16 a 22 mm.

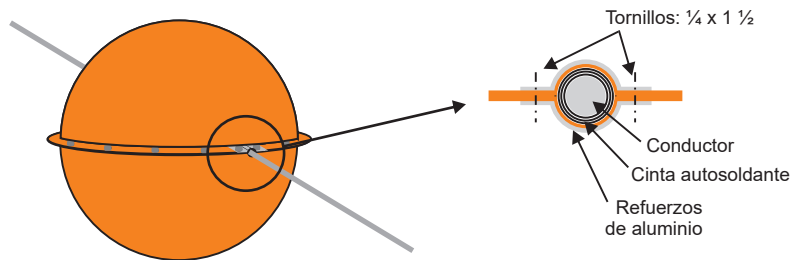


CODIGO	DESCRIPCION
BSD400	Esfera de señalización diurna de 400 mm, color naranja.
BSD600	Esfera de señalización diurna de 600 mm, color naranja.
BSD800	Esfera de señalización diurna de 800 mm, color naranja.

Armado



Detalle de agarre sobre el conductor



Detalle de colocación de abrazaderas a ambos lados para evitar desplazamiento y uso de la cinta autosoldante como protección del conductor

